

## ORIENTAMENTO DEL BECCO



LATTE



FORMAGGIO



MORFOLOGIA



COMPLETO

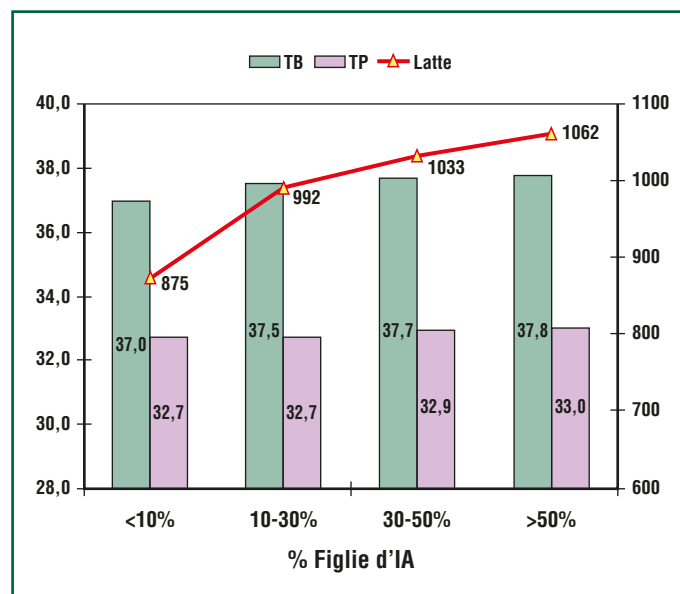
## CONDIZIONI DI UTILIZZO

Tutti i becchi del catalogo provengono dallo schema collettivo di selezione francese gestito da Capgènes che prevede pari opportunità tra gli allevatori. In pratica i becchi delle differenti categorie vengono proposti allo stesso prezzo, ma con un vincolo di utilizzo tra le categorie (25% GA, 50% P, 25% S). Per esempio una prenotazione di 40 dosi dovrà essere così ripartita: 10 dosi di Categoria GA, 20 dosi di Categoria P e 10 dosi di Categoria S.

## LE GARANZIE

### GARANZIE DI REDDITO

Performance in funzione della percentuale di figlie nate da inseminazione (Fonte: Bilancio Genetico 2011)



Gli allevamenti con 50% e più di figlie di IA producono 187 kg di latte, 0,80 grammi/kg di grasso e 0,30 grammi/kg di proteine in più rispetto agli allevamenti con fino al 10% di figlie di IA.

Risultati tecnico economici di 91 allevamenti indagati nel quadro della rete d'allevamento caprino (Fonte: Diapason 2009)

% Figlie di IA	< 15%	15 - 30%	30 - 45%	> 45%
N° Allevamenti	39	16	13	23
N° Capre per allevamento	263	277	262	232
Latte prodotto/Capra/Anno in Kg	798	781	850	884
Reddito lordo in /1000 litri	376	374	407	435
Reddito lordo in /capra	296	292	342	386

Gli allevamenti con 45% e più di figlie di IA hanno un reddito lordo per capra di 90€ in più rispetto agli allevamenti con fino al 15% di figlie di IA.

## GARANZIE SANITARIE

Il materiale seminale ottenuto dai becchi presenti nel catalogo è prodotto in centri di produzione autorizzati e controllati da laboratori deputati al controllo dei riproduttori. Questi centri di produzione del seme soddisfano a tutte le condizioni zootecniche e sanitarie previste dalla regolamentazione della Comunità Europea in materia.

Le garanzie sanitarie previste per l'autorizzazione dell'utilizzo del seme dei becchi per l'inseminazione artificiale, necessitano di una serie di controlli ai seguenti livelli:

### 1. Nell'allevamento di provenienza della madre di becco.

- Allevamento indenne o ufficialmente indenne da tutte le malattie ritenute contagiose.
- Allevamento indenne o ufficialmente indenne da Brucellosi.
- Allevamento indenne da tutte le manifestazioni cliniche delle seguenti malattie:
  - Agalassia contagiosa caprina
  - Paratubercolosi e Linfadenite
  - Scrapie (iscrizione obbligatoria al Controllo Sanitario Ufficiale).
  - Artrite encefalite caprina virale (CAEV: allevamento qualificato indenne o madre sieronegativa).
- Prova sierologica negativa sulle seguenti malattie:
  - Febbre Q e Clamidosi (campione su 10 femmine dell'allevamento in cui è presente la madre di becco).

### 2. Nella stazione di quarantena (30 giorni minimo di quarantena).

Per l'ottenimento dell'Autorizzazione Sanitaria per l'Utilizzo (ASU) del riproduttore, rilasciata dalle autorità competenti, sono necessari per i becchi in quarantena esiti negativi alle prove sierologiche per le seguenti malattie:

- Brucellosi (EAT e FC)
- Artrite encefalite caprina virale (CAEV)
- Paratubercolosi
- Febbre Q e Clamidosi
- Febbre catarrale ovina
- Border disease

### 3. Nel centro di produzione del seme.

Il materiale seminale raccolto da becchi presenti al centro di produzione, viene controllato e risultata indenne per: Tubercolosi, Brucellosi, Febbre Q, Clamidosi, CAEV, Paratubercolosi, Febbre catarrale ovina, Border disease, Infezioni genitali, inoltre con esito favorevole allo Spermogramma.



Via Kennedy, 30 - 26013 Crema (CR)  
Tel. 0373.897011 - Fax 0373.81582

PER INFORMAZIONI SUL CONTRATTO GENETICO CAPRINO:  
Telefono 339.7801527 - g.bruni@aral.lom.it



Via Bellini, 43 - 24100 Bergamo  
Tel. 393.9007412 - www.gapts.it - info@gapts.it  
RECAPITO SEME: Cenate Sotto (BG) - Via Prada 2/c COD: IT 01 M-OC

# Contratto Genetico Caprino CATALOGO BECCHI 2018



*Pensa al futuro:*

*la soluzione è nella qualità della genetica caprina!*



CODICE IA	NOME	MATRICOLA	PADRE	NONNO PATERNO	NONNO MATERNO	CAT.
F186	<b>FLUOR</b>	FR57027300147	A145 AJAX	P122 PEPITO	A171 ANIS	GA
G101	<b>GAMIN</b>	FR29513611005	U548 ULFON	O179 OLANO	P131 PARFAIT	GA
I138	<b>IROQUOIS</b>	FR53681530543	C117 CASIMIR	T190 TENESSEE	T136 TITI	GA
I531	<b>ICECREAM</b>	FR19568830136	D148 DICO	T125 TOM	FR19568807145	7145 GA
J532	<b>JOHO</b>	FR57027340205	V105 VIADUC	P305 PICROCOLE	FR57027307318	7318 GA
H122	<b>HALLEY</b>	FR53632020246	U548 ULFON	O179 OLANO	FR79H4005084	ARA P
H123	<b>HELEXIR</b>	FR53632020253	C111 CADBURY	T128 THOT	FR79H4005072	ABRI P
I116	<b>ICHOU</b>	FR24040033037	C157 CRABE	T136 TITI	FR24040070547	7547 P
I117	<b>IDIEN</b>	FR13509013398	D514 DOMINO	T128 THOT	FR13509008807	8807 P
I119	<b>IMAGO</b>	FR24018330048	U548 ULFON	O179 OLANO	FR2606004032	4032 P
I306	<b>IMPARFAIT</b>	FR57510930026	C117 CASIMIR	T190 TENESSEE	FR57510970003	CRISTAL P
I530	<b>IMALDI</b>	FR19568830119	D117 DEMOCRATE	R185 ROMUALD	D116 DISCO	P
I539	<b>INTERLUDE</b>	FR36154013289	D148 DICO	T125 TOM	U195 UFUK	P
J101	<b>JAR</b>	FR53642040201	A547 ARAMIS	R186 RADIUS	D514 DOMINO	P
J127	<b>JOY</b>	FR53696040121	B177 BLANCO	O369 OUI OUI	B192 BULGARE	P
D132	<b>DOUDOU</b>	FR53681580055	U195 UFUK	O150 OKLAND	P504 PYTHAGORE	S
F123	<b>FUN</b>	FR31526610146	T125 TOM	M329 MIMOSA	O528 OLE	S
G124	<b>GAUGIN</b>	FR53696010185	V545 VICTORIEN	P131 PARFAIT	R185 ROMUALD	S
H166	<b>HARISONA</b>	FR24018320034	V105 VIADUC	P305 PICROCOLE	FR2606004032	4032 S
I510	<b>IDALGO</b>	FR57044030398	D514 DOMINO	T128 THOT	T136 TITI	S

CODICE IA	NOME	FIGLIE	ALLEV.	CD	ILATTE	IMP	IMG	ITP	ITB	ICELL.	IPC	IMC	ICC	CAS	ORIENT.
F186	<b>FLUOR</b>	525	186	98	166	5,3	4,2	0,4	-1,2	101	162	101	<b>6,5</b>	C+	GA
G101	<b>GAMIN</b>	352	174	97	152	4,3	7,5	0,0	3,0	105	161	100	<b>6,2</b>	C+	GA
I138	<b>IROQUOIS</b>	75	52	90	25	4,8	1,5	4,2	1,0	107	169	111	<b>8,5</b>	C++	GA
I531	<b>ICECREAM</b>	85	54	91	141	5,0	5,1	0,9	0,5	105	164	92	<b>5,5</b>	C++	GA
J532	<b>JOHO</b>	47	36	83	150	6,6	5,7	2,3	1,0	108	187	111	<b>10,4</b>	C++	GA
H122	<b>HALLEY</b>	59	39	89	80	3,1	3,8	0,7	1,2	100	142	95	<b>3,6</b>	C+	GA
H123	<b>HELEXIR</b>	77	49	90	114	3,2	2,8	-0,2	-0,8	105	135	107	<b>4,5</b>	C+	GA
I116	<b>ICHOU</b>	75	48	90	50	2,4	3,0	1,0	1,6	113	136	107	<b>4,6</b>	C+	GA
I117	<b>IDIEN</b>	76	43	90	138	4,3	4,9	0,1	0,2	109	154	93	<b>4,6</b>	C+	GA
I119	<b>IMAGO</b>	60	40	89	105	3,6	4,8	0,6	1,3	108	149	95	<b>4,3</b>	C+	GA
I306	<b>IMPARFAIT</b>	61	39	89	28	3,1	1,5	2,4	1,1	107	145	105	<b>5,3</b>	C++	GA
I530	<b>IMALDI</b>	62	37	89	242	6,2	4,2	-1,1	-4,0	99	162	93	<b>5,4</b>	C++	GA
I539	<b>INTERLUDE</b>	78	52	90	124	4,0	4,3	0,3	0,0	96	149	97	<b>4,6</b>	C++	GA
J101	<b>JAR</b>	61	41	86	27	2,8	4,4	1,4	3,3	102	145	105	<b>5,3</b>	C++	GA
J127	<b>JOY</b>	52	35	84	63	3,1	3,0	0,9	0,7	101	141	100	<b>4,2</b>	C+	GA
D132	<b>DOUDOU</b>	387	173	98	71	2,0	4,1	-0,1	2,1	107	130	98	<b>2,8</b>	C+	GA
F123	<b>FUN</b>	322	163	97	8	0,1	2,4	0,0	2,4	95	109	114	<b>2,8</b>	C+	GA
G124	<b>GAUGIN</b>	116	71	94	127	2,7	3,4	-1,1	-0,8	97	129	101	<b>3,1</b>	C+	GA
H166	<b>HARISONA</b>	73	46	90	37	2,1	3,7	1,3	2,8	102	136	96	<b>3,1</b>	C+	GA
I510	<b>IDALGO</b>	66	41	89	88	1,7	2,9	-1,0	-0,2	125	119	109	<b>3,2</b>	C+	GA

CODICE IA	NOME	MATRICOLA	PADRE	NONNO PATERNO	NONNO MATERNO	CAT.
H536	<b>HONGKONG</b>	FR36126912090	C108 CASCADEUR	S153 SAPHIR	FR36126908057	DIC GA
H562	<b>HUFFMAN</b>	FR51530912004	B574 BABAKAR	S158 SUPERBON	FR51530980006	DRAGON GA
I503	<b>INSTAR</b>	FR16198130264	D564 DOCILE	U514 USLON	FR16198180321	8321 GA
I505	<b>ISOETE</b>	FR16012230003	C195 CHILI	S152 SCORE	U113 UMO	GA
J582	<b>JOKOS</b>	FR36126914082	E190 ELOQUENT	V566 VAZA	U113 UMO	GA
F501	<b>FACTOR</b>	FR36126910019	P540 PEPONE	J368 461JAMBAST	A509 ARDENT	P
H187	<b>HOBBO</b>	FR53632520066	C505 CHEEK	S113 SENIOR	U113 UMO	P
H546	<b>HOSHI</b>	FR23186720038	C195 CHILI	S152 SCORE	U503 ULTIMO	P
I532	<b>IDYLLE</b>	FR51507913765	C130 CANIBAL	T110 TINTIN	C102 CHARLY	P
I533	<b>IMPAIR</b>	FR51507913771	C195 CHILI	S152 SCORE	FR51507900128	DAKAR P
I552	<b>ILFY</b>	FR36126913090	D564 DOCILE	U514 USLON	V566 VAZA	P
J156	<b>JABO</b>	FR53762940052	D540 DALI	U543 ULDRAX	FR53762990037	ELITE P
J182	<b>JHOERY</b>	FR36191404109	E190 ELOQUENT	V566 VAZA	D194 DIDO	P
J195	<b>JUSCOU</b>	FR36036604010	E545 EDDY	S507 SOJA	FR36036609201	9201 P
J586	<b>JIRACHI</b>	FR36222914001	E545 EDDY	S507 SOJA	B178 BLINI	P
I163	<b>IRONIQUE</b>	FR19090530291	D540 DALI	U543 ULDRAX	U578 UBALD	S
I527	<b>IVECO</b>	FR36044613074	D540 DALI	U543 ULDRAX	U578 UBALD	S
J165	<b>JOHN</b>	FR16079240572	C195 CHILI	S152 SCORE	A306 ARIUS	S
J183	<b>JUDICIEUX</b>	FR36191404112	D124 DOLMEN	U578 UBALD	FR36191406153	BINGO S
J523	<b>JUMP</b>	FR16194940025	E545 EDDY	S507 SOJA	E524 EGLANTIER	S

CODICE IA	NOME	FIGLIE	ALLEV.	CD	ILATTE	IMP	IMG	ITP	ITB	ICELL.	IPC	IMC	ICC	CAS	ORIENT.
H536	<b>HONGKONG</b>	137	78	94	26	2,9	3,1	2,3	2,7	105	147	115	<b>6,2</b>	C++	GA
H562	<b>HUFFMAN</b>	97	60	93	161	4,7	3,6	-0,2	-2,1	98	152	111	<b>6,3</b>	C++	GA
I503	<b>INSTAR</b>	118	78	93	45	3,5	3,9	2,3	2,5	100	155	124	<b>7,9</b>	C++	GA
I505	<b>ISOETE</b>	109	57	93	236	6,0	8,2	-1,1	0,3	113	172	112	<b>8,4</b>	C++	GA
J582	<b>JOKOS</b>	58	30	86	46	3,1	1,8	1,6	0,2	96	141	122	<b>6,3</b>	C++	GA
F501	<b>FACTOR</b>	719	289	99	80	2,5	3,7	0,0	0,9	109	134	105	<b>3,9</b>	C++	GA
H187	<b>HOBBO</b>	101	62	93	114	3,4	5,4	-0,2	1,9	108	146	105	<b>5,1</b>	C++	GA
H546	<b>HOSHI</b>	126	70	94	70	3,2	0,1	1,2	-2,5	121	134	102	<b>3,6</b>	C++	GA
I532	<b>IDYLLE</b>	65	44	89	69	3,2	0,3	1,1	-2,1	98	136	103	<b>3,9</b>	C++	GA
I533	<b>IMPAIR</b>	97	65	92	168	3,1	5,1	-1,9	-0,6	109	133	109	<b>4,2</b>	C+	GA
I552	<b>ILFY</b>	115	65	93	137	5,0	3,0	0,7	-1,9	118	156	103	<b>5,9</b>	C++	GA
J156	<b>JABO</b>	84	51	89	72	2,4	0,9	0,4	-1,7	109	126	117	<b>4,3</b>	C++	GA
J182	<b>JHOERY</b>	71	51	88	142	3,4	3,4	-0,9	-1,0	116	136	123	<b>5,9</b>	C++	GA
J195	<b>JUSCOU</b>	79	51	88	62	3,5	5,5	1,6	3,7	110	156	103	<b>5,9</b>	C++	GA
J586	<b>JIRACHI</b>	80	44	89	33	2,9	2,4	2	1,3	112	143	96	<b>3,9</b>	C++	GA
I163	<b>IRONIQUE</b>	119	74	93	134	2,1	5,8	-1,8	1,3	104	126	102	<b>2,8</b>	C++	GA
I527	<b>IVECO</b>	97	61	92	93	2,3	2,6	-0,5	-0,6	108	126	108	<b>3,4</b>	C++	GA
J165	<b>JOHN</b>	135	83	93	154	2,3	4,2	-2,1	-1,0	102	122	107	<b>2,9</b>	C++	GA
J183	<b>JUDICIEUX</b>	68	45	87	91	2,2	2,1	-0,6	-1	101	123	101	<b>2,4</b>	C+	GA
J523	<b>JUMP</b>	83	53	89	10	1,3	3,2	0,9	3,0	108	126	105	<b>3,1</b>	C++	GA

CODICE IA	NOME	MATRICOLA	PADRE	NONNO PATERNO	NONNO MATERNO	CAT.
H536	<b>HONGKONG</b>	FR36126912090	C108 CASCADEUR	S153 SAPHIR	FR36126908057	DIC GA
H562	<b>HUFFMAN</b>	FR51530912004	B574 BABAKAR	S158 SUPERBON	FR51530980006	DRAGON GA
I503	<b>INSTAR</b>	FR16198130264	D564 DOCILE	U514 USLON	FR16198180321	8321 GA
I505	<b>ISOETE</b>	FR16012230003	C195 CHILI	S152 SCORE	U113 UMO	GA
J582	<b>JOKOS</b>	FR36126914082	E190 ELOQUENT	V566 VAZA	U113 UMO	GA
F501	<b>FACTOR</b>	FR36126910019	P540 PEPONE	J368 461JAMBAST	A509 ARDENT	P
H187	<b>HOBBO</b>	FR53632520066	C505 CHEEK	S113 SENIOR	U113 UMO	P
H546	<b>HOSHI</b>	FR23186720038	C195 CHILI	S152 SCORE	U503 ULTIMO	P
I532	<b>IDYLLE</b>	FR51507913765	C130 CANIBAL	T110 TINTIN	C102 CHARLY	P
I533	<b>IMPAIR</b>	FR51507913771	C195 CHILI	S152 SCORE	FR51507900128	DAKAR P
I552	<b>ILFY</b>	FR36126913090	D564 DOCILE	U514 USLON	V566 VAZA	P
J156	<b>JABO</b>	FR53762940052	D540 DALI	U543 ULDRAX	FR53762990037	ELITE P
J182	<b>JHOERY</b>	FR36191404109	E190 ELOQUENT	V566 VAZA	D194 DIDO	P
J195	<b>JUSCOU</b>	FR36036604010	E545 EDDY	S507 SOJA	FR36036609201	9201 P
J586	<b>JIRACHI</b>	FR36222914001	E545 EDDY	S507 SOJA	B178 BLINI	P
I163	<b>IRONIQUE</b>	FR19090530291	D540 DALI	U543 ULDRAX	U578 UBALD	S
I527	<b>IVECO</b>	FR36044613074	D540 DALI	U543 ULDRAX	U578 UBALD	S
J165	<b>JOHN</b>	FR16079240572	C195 CHILI	S152 SCORE	A306 ARIUS	S
J183	<b>JUDICIEUX</b>	FR36191404112	D124 DOLMEN	U578 UBALD	FR36191406153	BINGO S
J523	<b>JUMP</b>	FR16194940025	E545 EDDY	S507 SOJA	E524 EGLANTIER	S

CODICE IA	NOME	FIGLIE	ALLEV.	CD	ILATTE	IMP	IMG	ITP	ITB	ICELL.	IPC	IMC	ICC	CAS	ORIENT.
H536	<b>HONGKONG</b>	137	78	94	26	2,9	3,1	2,3	2,7	105	147	115	<b>6,2</b>	C++	GA
H562	<b>HUFFMAN</b>	97	60	93	161	4,7	3,6	-0,2	-2,1	98	152	111	<b>6,3</b>	C++	GA
I503	<b>INSTAR</b>	118	78	93	45	3,5	3,9	2,3	2,5	100	155	124	<b>7,9</b>	C++	GA
I505	<b>ISOETE</b>	109	57	93	236	6,0	8,2	-1,1	0,3	113	172	112	<b>8,4</b>	C++	GA
J582	<b>JOKOS</b>	58	30	86	46	3,1	1,8	1,6	0,2	96	141	122	<b>6,3</b>	C++	GA
F501	<b>FACTOR</b>	719	289	99	80	2,5	3,7	0,0	0,9	109	134	105	<b>3,9</b>	C++	GA
H187	<b>HOBBO</b>	101	62	93	114	3,4	5,4	-0,2	1,9	108	146	105	<b>5,1</b>	C++	GA
H546	<b>HOSHI</b>	126	70	94	70	3,2	0,1	1,2	-2,5	121	134	102	<b>3,6</b>	C++	GA
I532	<b>IDYLLE</b>	65	44	89	69	3,2	0,3	1,1	-2,1	98					