

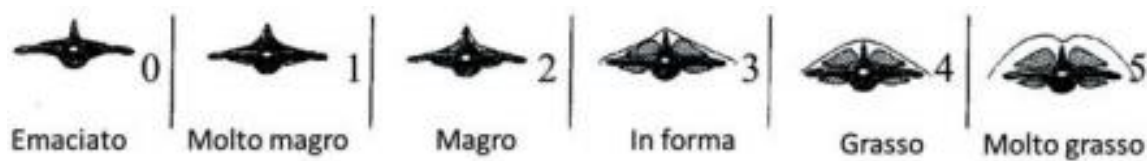
## PARLIAMO DI BCS (BODY CONDITION SCORE)

### Che cos'è il BCS?

Il BCS (Body Condition Score) è un metodo veloce, non invasivo ed economico per stimare l'entità delle riserve corporee della capra, basato su una valutazione soggettiva visiva e/o tattile, dell'accumulo di grasso sottocutaneo in specifiche regioni anatomiche.

Il sistema si basa su una scala di valutazione a cinque punti (Figura 1), in cui il punteggio è così suddiviso: 1 = capra emaciata; 2 = capra magra; 3 = capra normale; 4 = capra grassa; 5 = capra molto grassa.

Fig.1: rappresentazione grafica del punteggio che può essere dato agli animali



### Perché serve stimare il BCS?

Il BCS ci permette di conoscere lo stato corporeo dell'animale, quindi delle sue riserve energetiche, e di conseguenza di capire se la razione fornita è adeguata o se l'animale presenta qualche problema di salute. L'entità delle riserve corporee è il risultato di un bilancio tra apporti e fabbisogni nutrizionali; questo bilancio può essere:

Negativo (apporti < fabbisogni) ciò determina un consumo delle riserve per sopperire al deficit nutrizionale. Questa situazione si verifica PRIMA DEL PARTO e A INIZIO LATTAZIONE, quando diminuisce la capacità d'ingestione ma aumentano i fabbisogni dell'animale.

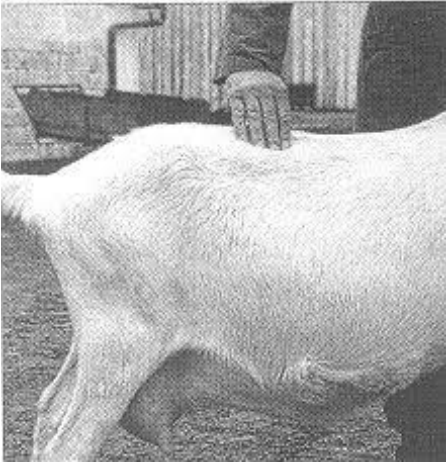
Positivo (apporti > fabbisogni) se l'animale tende ad ingrassare a causa del surplus alimentare. Questa situazione si verifica NELLA SECONDA PARTE DELLA LATTAZIONE.

### Dove viene valutato il BCS?

Il BCS viene valutato a livello lombare e a livello sternale.

A livello lombare la palpazione è fatta tra la seconda e la quinta vertebra lombare; a livello sternale la valutazione riguarda una lunghezza di 10-15 cm nella zona dello sterno.

Le immagini successive permettono di capire meglio le zone che devono essere palpate per ottenere un BCS corretto.



Valutazione della zona lombare



Valutazione della zona sternale

Nella tabella sottostante (fonte: SATA) vengono riportati i punteggi ideali che dovrebbero avere gli animali nei diversi momenti produttivi.

	Riferimento lombare	Riferimento sternale
Alla messa in asciutta	2.25-2.75	2.75-3.25
Ai parti	1.75-2.25	2.25-2.75
Al picco di lattazione	1.5-2	2-2.5
Prima delle monte	2-2.5	2.3-2.5

La valutazione del BCS rientra anche nel protocollo europeo AWIN\* dove sono riportati molti indicatori per valutare il benessere delle capre

A cura di Irene Valsecchi

\*Protocollo [AWIN](#)